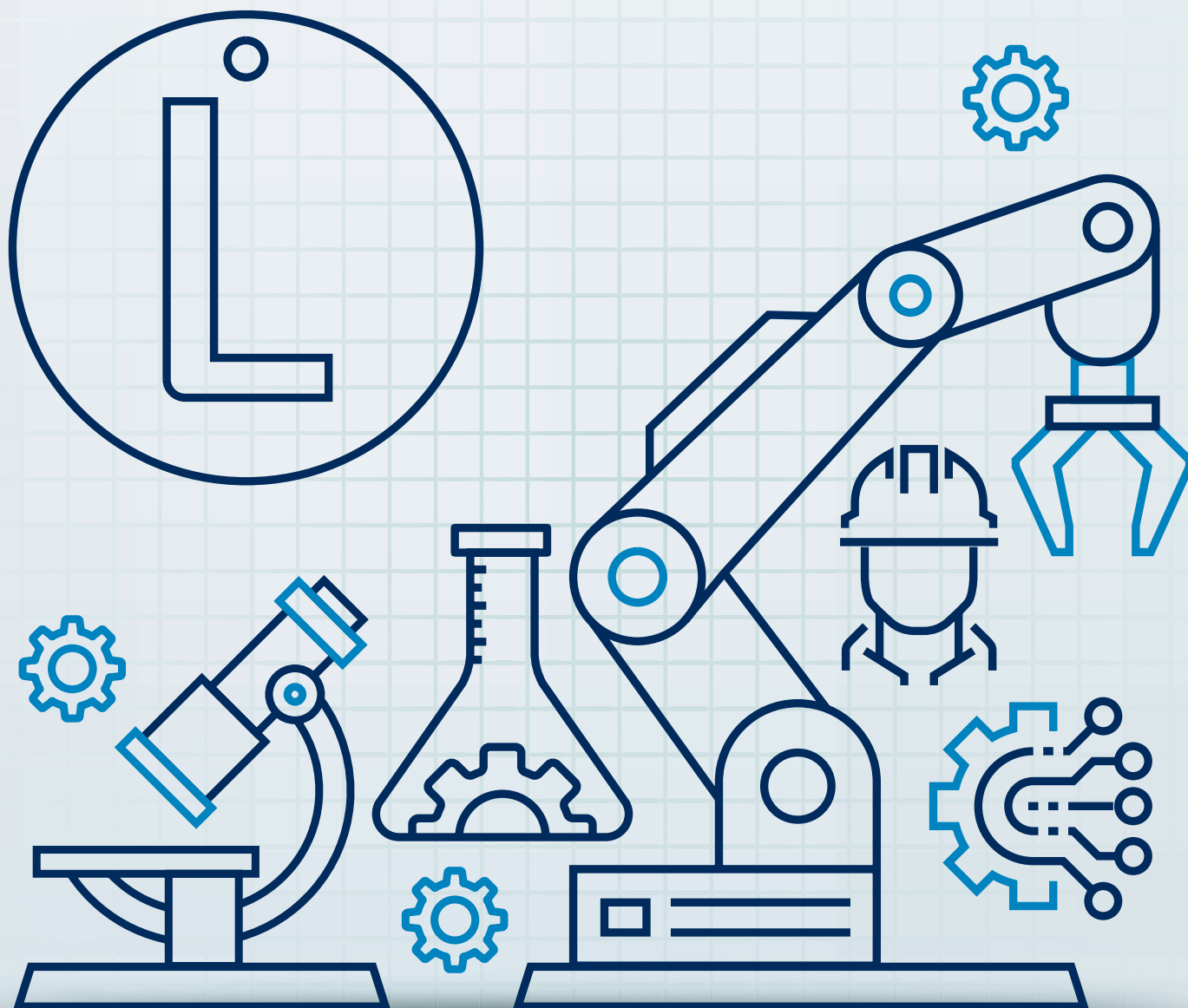
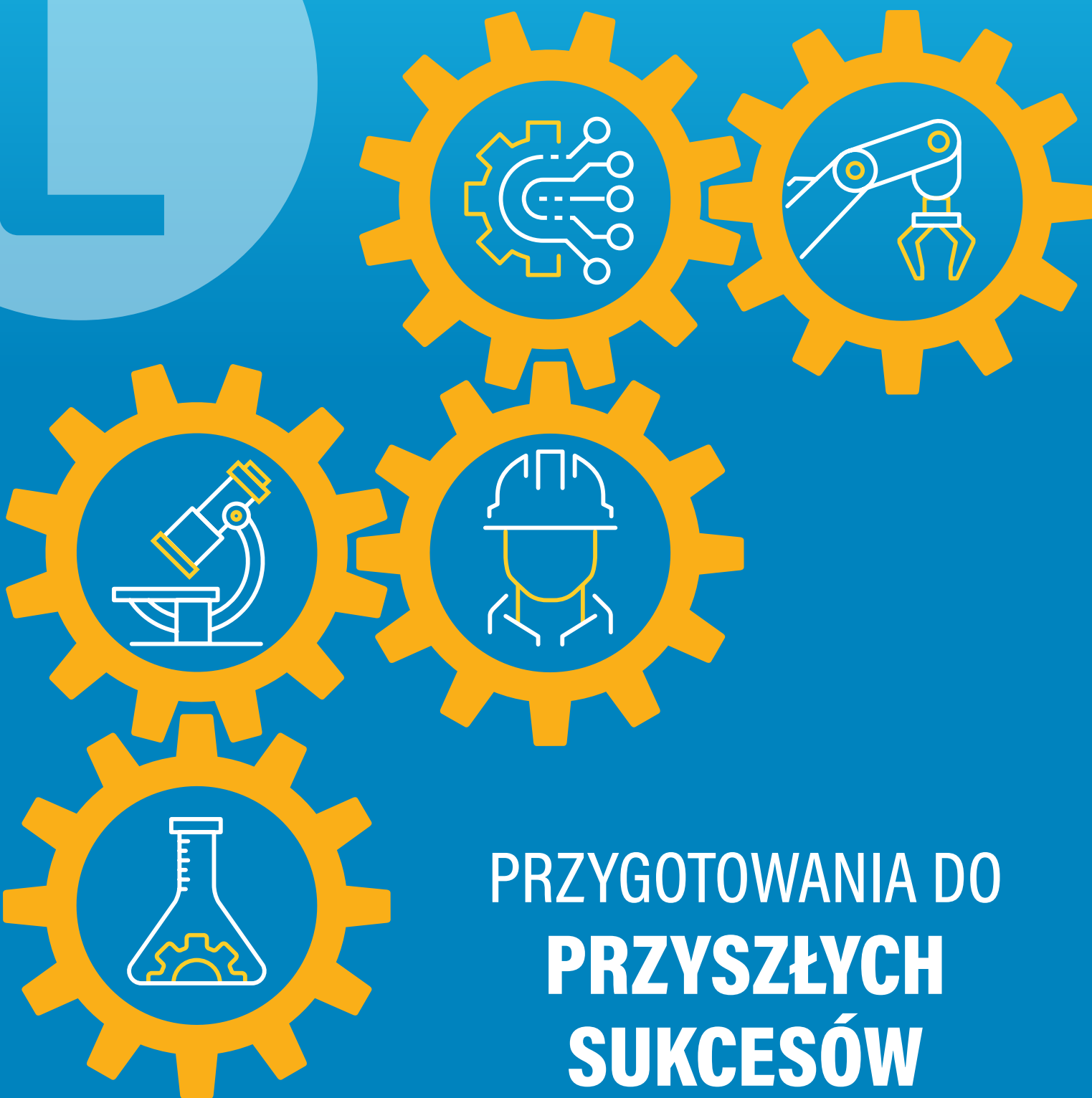


InVision

Spojrzenie **wgłąb**.
Spojrzenie **naprzód**.



Wykorzystanie naszych możliwości



PRZYGOTOWANIA DO PRZYSZŁYCH SUKCESÓW

Współczesne środowisko biznesowe jest coraz bardziej złożone i nieprzewidywalne. W L&P zaobserwowaliśmy, że globalne warunki makroekonomiczne i zmieniające się nastawienie konsumentów wpływają na powolny, ale względnie stały popyt na naszych rynkach docelowych wyrobów rynkach mieszkaniowych, jednocześnie odnotowując stałą poprawę na naszych rynkach docelowych wyrobów przemysłowych.

W 2024 roku będziemy musieli stawić czoła ciągłej niepewności i wahaniom. Choć jest to dla nas wyzwanie, otwierają się przed nami również nowe możliwości. Kontrolując to, co możemy kontrolować, koncentrując się na ciągłym doskonaleniu i wykorzystując nasze możliwości, możemy nadal pozycjonować L&P na przyszłe sukcesy.

W tym wydaniu InVision przedstawiamy nowe przedsięwzięcia w dziedzinie pianek specjalistycznych - od nowej operacji zalewania pianki z zaletami procesowymi i geograficznymi po sposób, w jaki opracowujemy bardziej zrównoważone produkty piankowe dla naszych klientów. Ponadto opisujemy, w jaki sposób zaawansowane rozwiązania technologiczne w Pullmaflex i Spühl wspierają naszą globalną działalność oraz jak odnowiona strategia oddziału meble domowe (Home Furniture) tworzy wspólną wizję przyszłości.

To tylko kilka ze sposobów, w jakie jako spółka inwestujemy w możliwości, które pozytywnie wpłyną na naszą przyszłość.

Nie zapominajmy jednak o naszych indywidualnych możliwościach. Elastyczność, kreatywność, współpraca i poświęcenie to potężne umiejętności, które można wykorzystać - i widzę je każdego dnia u naszych pracowników na całym świecie.

Działania, które dziś podejmujecie, przygotowują nas na jutro. Nawet najmniejsze rozwiązania i najprostsze udoskonalenia mogą kumulować się w skali globalnej i wywierać duży wpływ na naszą spółkę. Nasze zespoły wykonują świetną robotę, angażując naszych klientów w nowe możliwości produktowe oraz zwiększając wydajność operacyjną i silne zarządzanie gotówką. Będziemy kontynuować dostosowywanie naszych kosztów, zarządzanie zapasami i zwiększanie przepływów pieniężnych. Znajdujemy też codzienne rozwiązania dla wielu napotykanym wyzwani.

Jestem przekonany, że nadal będziemy to robić. Ponieważ w całej spółce wykorzystujemy nasze możliwości - razem. Nawet w najtrudniejszych dniach budujemy na naszych fundamentach, aby zapewnić jasną i satysfakcjonującą przyszłość.

Mitch Dolloff
Prezes i Dyrektor Naczelny



Rozszerzenie działalności ECS:

Nowa operacja zalewania pianką w Maryland



Od chemikaliów po gotową piankę

Zakład w Maryland to 615 000 stóp kwadratowych powierzchni przeznaczonych do wylewania i produkcji pianki pod jednym dachem. Lokalizacja w pobliżu portu Baltimore i dostęp do kolei sprawiają, że jest to logistycznie korzystne miejsce do pozyskiwania surowców. Tim Landers, Wiceprezes ds. Sprzedaży w ECS, opisuje obiekt jako imponujący. „To świetne miejsce, aby zabrać klienta, ponieważ można zobaczyć cały proces od początku do końca. Chemikalia są wlewane na jednym końcu budynku. Następnie przechodzimy do cięcia, a potem do ostatecznej produkcji. Niezależnie od tego, czy jest to nakładka na materac, czy zwykły materac, jest on składany tutaj”



Kilku członków zespołu w zakładzie w Maryland.

Przeprowadzenie całego procesu produkcyjnego pod jednym dachem ma również korzystny wpływ na koszty i jakość, ponieważ materiały nie są transportowane między obiektami w celu ich wytworzenia. „Typowe jest posiadanie zakładu wylewania pianki, w którym wlewamy piankę w formie bloków, w których zmieszane chemikalia utwardzają się w stałą piankę, tniemy je, a następnie umieszczamy na ciężarówkach, aby wysłać je do fabryki nakładek na materace lub materacy - wyjaśnia Tim. „Dzięki nowemu obiektowi wszystko dzieje się tutaj. Ponieważ nie ponosimy kosztów przewożenia materiałów do różnych zakładów, ogranicza to manipulacje i zmniejsza ryzyko postania uszkodzeń”

Wykorzystanie możliwości

Jedną z głównych możliwości zakładu jest najnowocześniejszy, wysokowydajny sprzęt, który automatyzuje proces wylewania i produkcji pianki. Scott Reading, Wiceprezes ds. Operacyjnych - Specjalty Foam, wyjaśnia: „Maszyna, którą wykorzystujemy w tym zakładzie działa w oparciu o najlepsze dostępne technologie. Wykorzystuje wysokie ciśnienie, aby poprawić konsystencję pianki. System z płaskim blatem poprawia wymiary foremek piankowych, co pozwala na znacznie wyższą wydajność foremek niż jakiegokolwiek inny system nalewania pianki we flocie ECS”

Po rozpoczęciu produkcji zespół operacyjny zaczyna wykorzystywać możliwości zakładu i dociera do bazy klientów z północnego wschodu. „To bardzo imponujące, gdy obserwujemy rozmiar i skalę tej operacji” - mówi Grant. „To także świadectwo silnej grupy ludzi, byłych i obecnych, których wysiłki umożliwiły tę produkcję. To był wysiłek zespołowy i nie możemy się doczekać, aby zobaczyć, co będzie się działo dalej”



Linia nalewania wewnątrz obiektu.

Pionierzy w dziedzinie pianki:

szczegółowe omówienie firmy Peterson Chemical Technology



W 2019 roku spółka Leggett & Platt przejęła firmy Elite Comfort Solutions (ECS) i Peterson Chemical Technology (PCT), aby rozszerzyć nasze możliwości w branży wyrobów do łóżek o liderów w technologii piankowej. Widząc potencjał wzrostu na rynku materacy hybrydowych i materacy w kartonie (Bed-In-Box, BIB), spółka L&P połączyła swoje doświadczenie w projektowaniu jednostek sprężyn wewnętrznych z postęпами ECS i PCT w dziedzinie pianek, kontynuując naszą misję doskonalenia technologii komfortu snu.

PCT opracowuje zaawansowane poliole, dodatki i rodzaje pianek dla przemysłu pianek poliuretanowych, z naciskiem na specjalistyczne pianki do wyrobów do łóżek i zastosowań do górnej części łóżka. Firma PCT powstała z misją udoskonalenia tradycyjnych pianek z pamięcią kształtu. Przykładowo, jeden z jej pierwszych wynalazków, CoolFlow®, zrewolucjonizował technologię pianek. CoolFlow® wprowadził naturalnie oddychającą piankę, która jest niezwykle trwała i idealnie nadaje się do pakowania kompresyjnego, co czyni ją idealnym produktem na rynku BIB.

Innowacje dla konsumenta

PCT to zespół chemików i inżynierów zajmujących się opracowywaniem rozwiązań z myślą o konsumencie. Bruce Peterson, założyciel i Prezes PCT, zaobserwował wiele ostatnich zmian na rynku pianek. „Konsumenci kładą większy nacisk na wartość, a nasi klienci dążą do zrównoważenia inflacji poprzez obniżenie kosztów pianki i innych komponentów” - mówi Bruce. „Biorąc to pod uwagę, koncentrujemy się na produkcji pianki o niższej gęstości, w celu uzyskania mniejszego, bardziej wydajnego opakowania i obniżenia kosztów.

Bruce przypisuje możliwość projektowania oraz produkcji chemikaliów i dodatków we własnym zakresie w swoim obiekcie o powierzchni 80 000 stóp kwadratowych w Fort Smith, w stanie Arkansas, jako zaletę w branży pianek specjalistycznych. W zakładzie tym inżynierowie i specjaliści ds. produkcji pomagają w pozyskiwaniu, projektowaniu i wdrażaniu nowego sprzętu lub zmian procesowych niezbędnych do wsparcia klientów. „Nasza grupa dot. sprzętu skupiła się na zmniejszeniu barier dla klientów w korzystaniu z naszych produktów poprzez budowanie systemów przechowywania, mieszania i dozowania, w celu zintegrowania naszych chemikaliów i dodatków z istniejącym lub nowym sprzętem do produkcji pianki - stwierdza Bruce.

Ponadto pozwala to na pełną personalizację. Na wysoce konkurencyjnym rynku wyrobów do łóżek klienci chcą, aby ich unikalne technologie wyróżniały się wydajnością produktu, która jest zgodna z ich celami rynkowymi i przekazem. PCT oferuje szeroką gamę rodzajów specjalistycznych pianek, dodatków i materiałów do obróbki końcowej, które jako komplet zapewniają każdemu klientowi indywidualne rozwiązania technologiczne.

Przyszłość pianki

W stale zmieniającej się branży piankowej pojawiła się potrzeba produkcji bardziej zrównoważonych pianek i wyrobów do łóżek. PCT podjęło to wyzwanie, opracowując nową rodzinę produktów pod nazwą handlową EcoFlow®.



Courtney Hironaka, Dyrektor ds. Rozwoju Komercyjnego w PCT, bada piankę pod mikroskopem pod kątem różnic niewidocznych gołym okiem.

„Koncentrując się na zrównoważonych rozwiązaniach, jesteśmy teraz w stanie produkować wysokowydajne pianki specjalistyczne, w których do 50% polimerów ropopochodnych (polioli) zastąpiono zrównoważonymi polimerami roślinnymi” - wyjaśnia Bruce. „Ta nowa technologia została połączona z biożelami i powłokami, aby zapewnić naszym klientom kompletnie, przyjazne dla środowiska rozwiązania pianki specjalistycznej do mebli i wyrobów do łóżek.

PCT spogląda w przyszłość i koncentruje się na projektach łóżek hybrydowych, szczególnie na rynku BIB, gdzie około 90% materacy to materace piankowe. „L&P ma niezmiernie mocne strony i synergię w zakresie sprężyn, produkcji pianki i chemii, aby wprowadzić najlepsze technologie, aby sprostać rosnącemu zainteresowaniu łóżkami hybrydowymi - dodaje Bruce. „Naszą drogą do sukcesu będzie dalsze przewożenie w rozwoju technologii i docenianie nas przez klientów jako preferowanego partnera i dostawcę”



Przekształcanie możliwości w rzeczywistość: możliwości budowy maszyn w Pullmaflex



Każdy produkt w L&P zaczyna się od pomysłu - wizji stworzenia czegoś, co poprawi czyjeś codzienne życie. W dzisiejszym szybko rozwijającym się świecie, przekształcanie świetnego pomysłu w rzeczywistość jest często możliwe przy pomocy technologii.

Zadaniem oddziału Pullmaflex spółki Leggett & Platt Automotive (LPA) w Wevelgem w Belgii jest zapewnienie, że każdy oddział L&P ma możliwość zrobienia właśnie tego - przekształcenia świetnych pomysłów w rzeczywistość. Niestandardowe maszyny, które usprawniają proces produkcji i tworzą produkty wysokiej jakości, pomagają Pullmaflex zabezpieczyć przyszły sukces L&P.

Globalne wsparcie od początku do końca

Pullmaflex buduje maszyny, które wspierają procesy produkcyjne L&P. Jednak w przeciwieństwie do większości zewnętrznych dostawców maszyn i usług, zespół oferuje wsparcie od początku do końca. Obejmuje to wszystko, od projektowania, rozwoju i budowy maszyn po programowanie, testowanie i montaż.



Członkowie zespołu budowy maszyn w Pullmaflex.

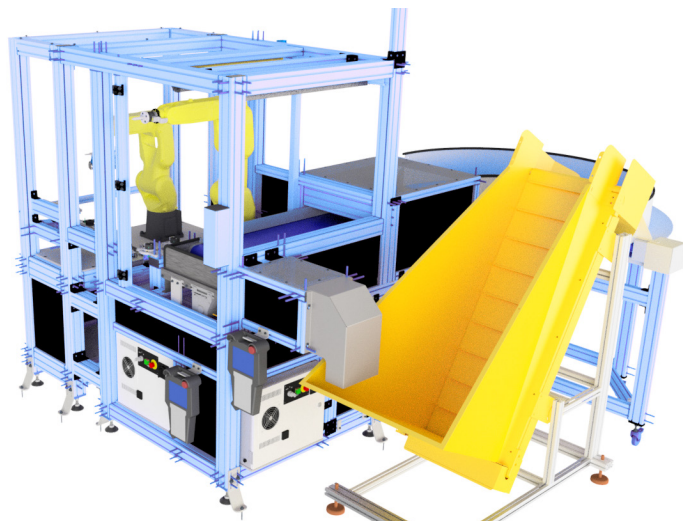
Zespół Pullmaflex dostarczył niestandardowe maszyny do lokalizacji L&P na całym świecie: Austrii, Belgii, Kanady, Chin, Węgier, Indii, Korei Południowej, Stanów Zjednoczonych i Walii. Współpracuje z Leggett & Platt Machine Products w Chorwacji przy budowie niektórych specjalnych części, które są wysyłane do Pullmaflex w celu zmontowania, zaprogramowania i przetestowania.

Według Filipa Synhaeve, Menedżera oddziału Pullmaflex: „Jesteśmy dumni, że możemy wspierać rozwój oddziałów L&P na całym świecie, a praca z innymi regionami i kulturami wzbogaciła, a także wzmocniła nasz zespół. Są wysoko wyszkoleni i wykwalifikowani, co pozwala nam tworzyć najlepsze i najbardziej opłacalne rozwiązania, które pomogą spółce L&P przejść do przemysłu 4.0 (lub czwartej rewolucji przemysłowej), czyli rewolucji w branży produkcyjnej dzięki zaawansowanej technologii!”

Wytyczanie drogi dzięki zaawansowanej technologii

Zespół stawia na jakość i bezpieczeństwo podczas projektowania i rozwoju swoich maszyn. Wykorzystuje zaawansowaną technologię, aby zapewnić niezmienną jakość oraz usprawnić i udoskonalić każdy proces produkcyjny, niezależnie od produktu. Pomógł ułatwić i przyspieszyć procesy na liniach produkcyjnych dzięki automatyzacji robotów, automatyzacji obróbki, a nawet automatyzacji inspekcji wizualnej.

Floris Heistercamp, Menadżer budowy maszyn i obiektu w Pullmaflex, mówi: „Wdrożenie zautomatyzowanej inspekcji wizualnej daje możliwość wykrycia niedoskonałości lub wad, które są trudne do zauważenia przez operatora. Co ważniejsze, automatyzacja zmniejsza ryzyko błędu operatora i zapewnia większe bezpieczeństwo, a także stała i wyższą jakość i wydajność”. Inne możliwości obejmują opracowywanie narzędzi prototypowych i narzędzi testowych, budowanie komórek montażowych oraz przechwytywanie i analizowanie danych procesowych.



Rysunek stanowiska linii montażowej siłowników opracowany przez zespół.

Razem wykonujemy świetną pracę

Nie ma jednego uniwersalnego podejścia do tego, co oferuje Pullmaflex; współpracują z oddziałami indywidualnie, aby określić ich potrzeby i sposób, w jaki mogą pomóc im osiągnąć ich cele.

Floris dodaje: „Pracujemy jeden na jeden z każdym oddziałem i mamy jasną linię komunikacji, która zawsze zaczyna się od słuchania, w celu zrozumienia ich wymagań. Oferujemy również zdalne wsparcie jako kluczową funkcję, aby pomóc oddziałom na całym świecie w szybkim rozwiązywaniu problemów”.

Ponieważ L&P dostarcza ogromną różnorodność produktów klientom na całym świecie, posiadanie oddziału takiego jak Pullmaflex, który wspiera zespoły L&P w różnych jednostkach biznesowych, pozwala nam marzyć o czymś więcej. To dowód na to, że kiedy razem wykonujemy świetną pracę, możemy przekształcić możliwości w rzeczywistość.

Dodatkowe informacje o ofercie zespołu budowy maszyn w Pullmaflex można uzyskać kontaktując się z nami pod adresem machineeng.pub@leggett.com.

Poznaj Spühl: Innowacje na przyszłość



Od czasu wynalezienia pierwszej sprężyny do łóżka przez J.P. Leggett i C.B. Platt w 1883 roku, naszą misją jest poprawa jakości życia ludzi poprzez nasze produkty. W 1997 roku Leggett & Platt przejął Spühl, szwajcarską firmę produkującą wysokowydajne maszyny do produkcji jednostek sprężyn wewnętrznych. Obecnie Spühl posiada ponad 500 maszyn w oddziałach L&P na całym świecie!

Historia Spühl

Heinrich Spühl założył firmę Spühl w 1877 roku i był nazywany „Edisonem z St. Fiden” ze względu na swoje liczne wynalazki, w tym maszynę do produkcji jednostek sprężyn wewnętrznych do mebli. W 1935 roku synowie Heinricha wynaleźli i opatentowali pierwszą maszynę do produkcji sprężyn kieszeniowych. W 1977 roku - dokładnie 100 lat po założeniu firmy - firma zarejestrowała ponad 100 patentów i 40 wynalazków w 15 krajach. Obecnie Spühl jest jednym z liderów światowego rynku w produkcji maszyn do produkcji sprężyn.

Łączenie sił w celu wspierania innowacji

Dla naszych partnerów w branży wyrobów do łóżek Spühl stał się centrum rozwoju innowacyjnych maszyn i rozwiązań. Zespół inżynierów projektantów w L&P identyfikuje potrzeby biznesowe i rozpoczyna proces burzy mózgów w celu rozwoju produktu. Gdy zespół sfinalizuje produkt, inżynierowie projektujący maszyny z firmy Spühl projektują odpowiedni sprzęt. „Kiedy pomysły na produkty od L&P spotykają się z pomysłami projektowymi dla maszyn Spühl, wspieramy innowacje” - mówi Thomas Boltshauser, Prezes firmy Spühl. „To świetny przykład jednej z naszych wartości: *razem wykonujemy świetną pracę*”.

Kieszon kombinowana

Najnowszym wspólnym wysiłkiem jest wynalezienie maszyny, która produkuje kombinowaną kieszon. Kombinowana kieszon to nowy typ łączący technologię sprężyn wewnętrznych ComfortCore® z wygodną pianką pokrywającą zwoje. Tradycyjna jednostka sprężyn wewnętrznych składa się ze sprężyn umieszczonych w kieszeni otoczonej tkaniną. Jedna lub więcej warstw pianki jest następnie umieszczana i mocowana do górnej części jednostki sprężyn wewnętrznych, blisko ciała, zapewniając komfort. Proces ten jest czasochłonny, pracochłonny i kosztowny.

„Kombinowana kieszon automatyzuje ten proces” - wyjaśnia Thomas. „Maszyna umieszcza kawałek pianki na wierzchu każdej sprężyny wewnętrznej w kieszeni i otacza obydwa tkaniną. Dlatego też produkt końcowy jest prawie gotowym materacem, ponieważ warstwa pianki odpowiedzialna za komfort jest już wbudowana”.

W sierpniu tego roku do Carthage Spring w Carthage w stanie Missouri dotarły dwie maszyny do kombinowanych kieszeni. Ben Johnson, specjalista ds. operacyjnych, udał się do Szwajcarii i towarzyszył projektowi w jego końcowej fazie. Tak opisał to doświadczenie: „To była świetna okazja do współpracy nad nową maszyną i produktem, widząc jak wizja każdego z nas w końcu się urzeczywistnia”.

„Inteligentna” przyszłość

Zespół Spühl już zastanawia się nad sposobami pomocy w osiągnięciu sukcesu L&P i ma nadzieję na współpracę z większą liczbą firm w przyszłości. Sabine Forter, asystentka ds. zarządzania i marketingu w Spühl, mówi: „W przeszłości prowadziliśmy projekty badawczo-rozwojowe z Automotive i byłibyśmy podekscytowani współpracą z innymi jednostkami biznesowymi przy nadchodzących projektach”.



Zespół projektowy w firmie Spühl przed maszyną do produkcji kombinowanych sprężyn kieszeniowych PF-270.

Sabine opisuje kolejną wizję zespołu: samonaprawiającą się i uczącą się maszynę. „Dzięki naszym usługom cyfrowym możemy zapewnić naszemu oddziałowi wyrobów do łóżek rozwiązania do łączenia maszyn i generowania niezbędnych danych. Pozwoli to zaoszczędzić znaczną część kosztów podczas procesu produkcyjnego poprzez zmniejszenie ilości odpadów i oszczędność energii. Jednocześnie pomaga to zwiększyć zrównoważony rozwój i zmniejszyć ślad CO₂!”

Z tymi pomysłami i współpracą na horyzoncie, przyszłość jest ekscytująca dla L&P i Spühl.



Gotowy rząd kombinowanych sprężyn kieszeniowych.

Strategia oddziału mebli domowych:

skoncentrowane partnerstwo i innowacje

Leggett & Platt[®]
HOME FURNITURE

Od 2018 r. do końca 2020 r. nasz oddział mebli domowych (Home Furniture), który specjalizuje się w produkcji, montażu i dystrybucji wysokiej jakości komponentów wykorzystywanych w meblach tapicerowanych, ciężko pracował, aby odbić się po trudnych czasach gospodarczych. Dziś zespół Home Furniture stoi w obliczu trudnego środowiska popytu, ale jest wzmocniony nową strategią, która wynika z jedności i innowacji oraz dodaje nam energii na przyszłość.

Fundament dla przyszłości

Na początku 2021 roku Leggett & Platt Home Furniture był gotów położyć nowe fundamenty i zbudować nową strategię. Tam, gdzie każdy oddział lub wydział działał jak pojedyncza firma z ograniczoną międzyorganizacyjną pracą zespołową, zespoły dostrzegły możliwość połączenia podejścia skoncentrowanego na oddziałach z podejściem globalnym. Mając setki klientów na całym świecie, wyeliminowanie tożsamości oddziałów i połączenie sprzedaży, innowacji i operacji pod globalnym przywództwem miało sens.

„Nasza nowa strategia koncentruje się na byciu jednym przedsiębiorstwem - jesteśmy Leggett & Platt Home Furniture” - powiedział Sam Smith, prezes Home Furniture. „Wszyscy jesteśmy w jednym zespole i skupiamy się na wspólnym rozwijaniu naszej działalności”.

Ukierunkowane partnerstwa i innowacje

Mając wspólną wizję przyszłości, strategia Home Furniture polegała na wykorzystaniu silnego partnerstwa technicznego i opracowaniu kompleksowych rozwiązań dla klientów wyznaczających trendy. Osoby wyznaczające trendy mebli domowych wyznaczają standardy dla swojej branży, więc udostępnianie szerszej gamy produktów tym docelowym klientom ostatecznie doprowadzi do zwiększenia zasięgu produktów Home Furniture.

Aby wdrożyć tę strategię, zespół koncentruje się na pięciu kluczowych obszarach pracy - budowaniu organizacji, rozwijaniu procesów rozwoju i sprzedaży, wzmocnieniu własności intelektualnej, udoskonalaniu śladu operacyjnego i napędzaniu zmian kulturowych opartych na wartościach. Częsta komunikacja między różnymi obszarami działalności pomaga zespołowi wspierać współpracę i innowacje.

„Naszą największą siłą są nasi ludzie” - powiedział Brooks Hamilton, Wiceprezes ds. Operacyjnych Home Furniture. „Mamy fantastyczny zespół, który od 2018 roku przekształca naszą działalność. Nie mogę powiedzieć nic dobrego o tym, jak dobrze ze sobą współpracują i jak starają się stawiać ludzi na pierwszym miejscu”.

Energia na przyszłość

Innowacyjny sposób prezentacji produktów w miejscach, takich jak targi, pomaga klientom budować zaufanie do możliwości Home Furniture i zachęca do współpracy. Zespół pakuje produkty jako eleganckie, wykończone meble, które przyciągają wzrok, aby zaprezentować pełny pakiet komponentów wewnętrznych oferowanych przez spółkę L&P. Na ostatnich targach Interzum klienci poprosili o ponad 230 próbek produktów Home Furniture, aby mogli je sprawdzić we własnych firmach.

Aby pomóc wzmocnić partnerstwo, zespół Home Furniture zapewnia wyznaczającym trendy klientom wyłączny dostęp do nowych produktów za pośrednictwem prywatnych pokoi na pokazach handlowych takich jak Interzum. Osoby wyznaczające trendy reagują na specjalne pokazy, angażując się bardziej i wyrażając gotowość do rozwijania swojej działalności z Leggett & Platt Home Furniture.

„Zespół jest podekscytowany energią płynącą od klientów, a nasz sukces na Interzum był wskazówką, że ta nowa strategia działa” - powiedział Sam Smith. „Zmieniając sposób, w jaki udostępniamy nasze produkty, zmieniliśmy sposób, w jaki postrzegają nas nasi klienci. Musimy się wyróżniać, a ta strategia partnerstwa i innowacji to pokazuje. Jest za co być wdzięcznym i wiele nadziei na horyzoncie”.



Budowanie organizacji



Rozwój procesów wzrostu i sprzedaży



Wzmocnienie własności intelektualnej



Udoskonalanie śladu działalności operacyjnej



Wprowadzanie zmian kulturowych opartych na wartościach